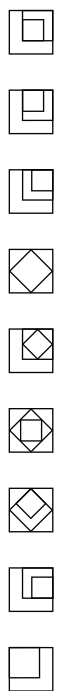


BODA
.green





Écosystème suspendu

Composter et cultiver le plus simplement du monde





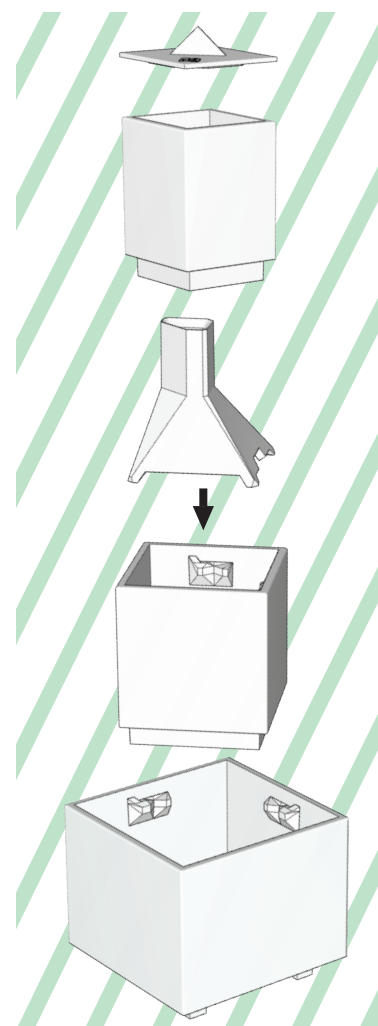
SELVANS

À la base, une jardinière simple et élégante que vous remplissez de terre. Les deux étages qui la surmontent sont des réceptacles sans fond. Le niveau intermédiaire est équipé d'un conduit conique que l'on recouvre de terre, système breveté. Introduisez vos déchets compostables par le dernier étage. Si ils tombent dans le conduit ils fertiliseront le jardin bas et si ils tombent à l'extérieur du conduit c'est le jardin haut qui gagne. Les indispensables lombrics œuvrent au mélange et à la transformation rapide des déchets en humus.

Une fois vos biodéchets transformés en humus, ils constituent un apport nutritif sans égal pour les racines de vos plantes. Plus besoin de se soucier du thé de compost, il se dilue simplement à votre eau d'arrosage. En début et fin de saison, lorsqu'il faut amender sa terre et compenser son érosion, vous inclinez le composteur puis le jardin haut pour répartir leurs précieux contenus.

Grâce aux jeux d'emboitements et de supports intégrés, toutes nos productions sont modulables entre elles. Fabriquées à la main, il existe de légères variations entre les séries. Chaque pièce est unique. Nos émaux sont traités en base mate, les couleurs peuvent différer selon le calibrage de votre écran.

Fait en France / en grès émaillé / non gélif



COUVERCLE
Largeur : 20 X 20 cm
Hauteur : 6 cm
Poids : 0,75 Kg

COMPOSTEUR
Largeur : 20 X 20 cm
Hauteur : 29 cm
Poids : 8 Kg

JARDIN HAUT
Largeur : 28 X 28 cm
Hauteur : 32 cm
Poids : 17 Kg

JARDIN BAS
Largeur : 40 X 40 cm
Hauteur : 34,5 cm
Poids : 22,5 Kg

TOTAL
Largeur : 40 X 40 cm
Hauteur : 94 cm
Poids : 48 Kg





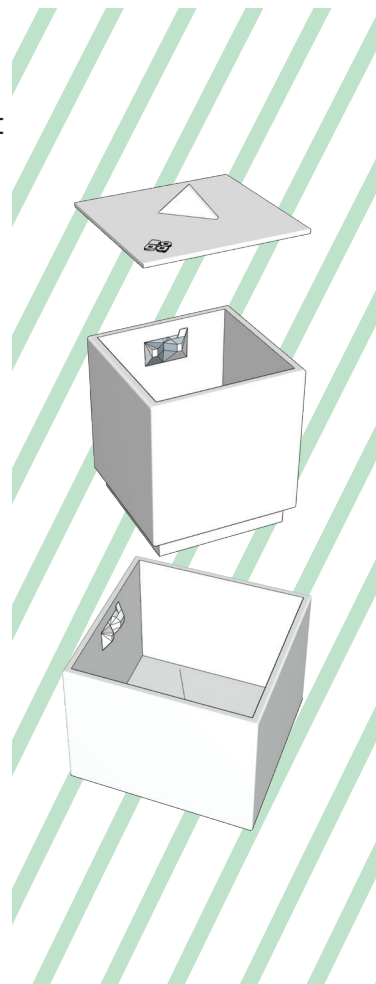
ZEME

Une belle jardinière surmontée d'un composteur sans fond. Grâce à cette intégration verticale les déchets compostables introduits par le couvercle alimentent les racines de vos plantes. Une fois mûr, votre compost compense l'érosion naturelle de la terre. Le surplus est un bonus pour les jardinières voisines ! Les indispensables lombrics œuvrent au mélange et à la transformation rapide des déchets en humus.

Une fois vos biodéchets transformés en humus, ils constituent un apport nutritif sans égal pour vos plantations. Plus besoin de se soucier du thé de compost, il se dilue simplement à votre eau d'arrosage. En début et fin de saison, lorsqu'il faut amender sa terre et compenser son tassement, vous inclinez le composteur pour répartir son précieux contenu.

Grâce aux jeux d'emboîtements et de supports intégrés, toutes nos productions sont modulables entre elles. Fabriquées à la main, il existe de légères variations entre les séries. Chaque pièce est unique. Nos émaux sont traités en base mate, les couleurs peuvent différer selon le calibrage de votre écran.

Fait en France / en grès émaillé / non gélif



COUVERCLE
Largeur : 28 X 28 cm
Hauteur : 6 cm
Poids : 1,5 Kg

COMPOSTEUR
Largeur : 28 X 28 cm
Hauteur : 32 cm
Poids : 13 Kg

JARDIN
Largeur : 40 X 40 cm
Hauteur : 34,5 cm
Poids : 22,5 Kg

TOTAL
Largeur : 40 X 40 cm
Hauteur : 68,5 cm
Poids : 37 Kg



Jardin suspendu

Donner de la hauteur à vos plantes

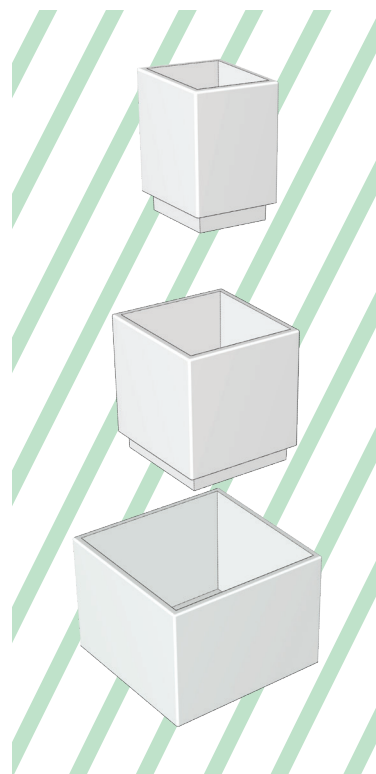




KARMANOR

Un jardin résolument contemporain qui évoque l'agriculture en terrasse des régions montagneuses. Il est composé d'une base sur pieds et de deux jardinières gigognes sans fond. La profondeur de terre alliée aux qualités isolantes du grès conserve la fraîcheur durablement..

Grâce aux jeux d'emboitements et de supports intégrés, toutes nos productions sont modulables entre elles. Fabriquées à la main, il existe de légères variations entre les séries. Chaque pièce est unique. Nos émaux sont traités en base mate, les couleurs peuvent différer selon le calibrage de votre écran.



SOMMET
Largeur : 20 X 20 cm
Hauteur : 29 cm
Poids : 8 Kg

JARDIN HAUT
Largeur : 28 X 28 cm
Hauteur : 32 cm
Poids : 13 Kg

JARDIN BAS
Largeur : 40 X 40 cm
Hauteur : 34,5 cm
Poids : 22,5 Kg

TOTAL
Largeur : 40 X 40 cm
Hauteur : 88 cm
Poids : 43,5 Kg

Fait en France / en grès émaillé / non gélif



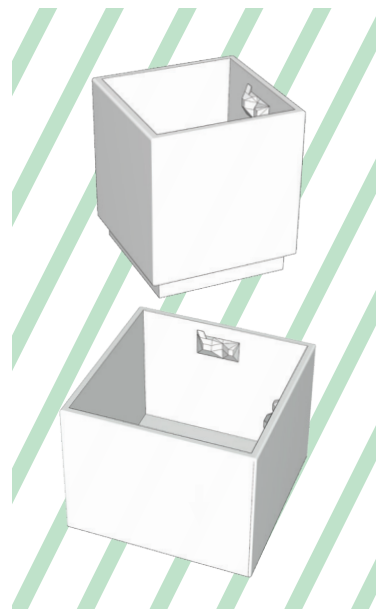


SASSO

Un jeu de formes et de couleurs pour composer un tableau de plantes. Ornemental ou comestible, Sasso facilite les plaisirs du jardin dans un espace contenu. La jardinière du sommet est sans fond, arrosez là et toutes les racines en contrebas en profitent.

Grâce aux jeux d'emboîtements et de supports intégrés, toutes nos productions sont modulables entre elles. Fabriquées à la main, il existe de légères variations entre les séries. Chaque pièce est unique. Nos émaux sont traités en base mate, les couleurs peuvent différer selon le calibrage de votre écran.

Fait en France / en grès émaillé / non gélif



JARDIN HAUT
Largeur : 28 X 28 cm
Hauteur : 32 cm
Poids : 13 Kg

JARDIN BAS
Largeur : 40 X 40 cm
Hauteur : 34,5 cm
Poids : 22,5 Kg

TOTAL
Largeur : 40 X 40 cm
Hauteur : 62,5 cm
Poids : 35,5 Kg

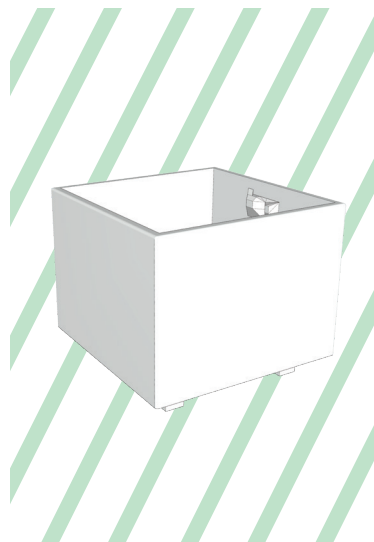
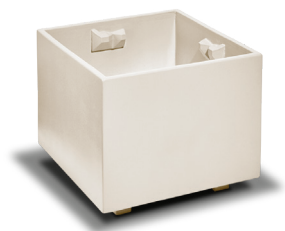


LOBY

Une forme intemporelle et rassurante soulignée par une impression de lévitation. Laissez Loby entrer chez vous ! Sans entretien il conservera intacte la robe que vous lui choisirez année après année.

Grâce aux jeux d'emboitements et de supports intégrés, toutes nos productions sont modulables entre elles. Fabriquées à la main, il existe de légères variations entre les séries. Chaque pièce est unique. Nos émaux sont traités en base mate, les couleurs peuvent différer selon le calibrage de votre écran.

Fait en France / en grès émaillé / non gélif



Largeur : 40 X 40 cm
Hauteur : 34,5 cm
Poids : 22,5 Kg

Composteur à planter

Ravivez vos terres





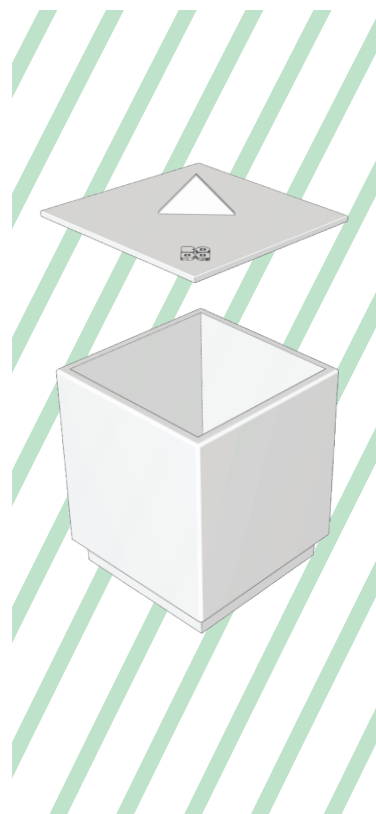
DOSSA

Un composteur sans fond, simple d'utilisation et tellement présentable. A positionner sur une plate bande ou une jardinière en quête de nutriments... Visuellement l'effet est immédiat ! Il ne reste plus qu'à l'alimenter et fournir à vos plantes l'engrais le plus naturel qui soit. Une fois le processus terminé, répartissez son précieux contenu en le basculant et recommencez.

Une communauté de lombrics importée est indispensable dans une jardinière. En pleine terre, on peut penser que les vers autochtones participeront d'eux mêmes au banquet.

Grâce aux jeux d'emboitements et de supports intégrés, toutes nos productions sont modulables entre elles. Fabriquées à la main, il existe de légères variations entre les séries. Chaque pièce est unique. Nos émaux sont traités en base mate, les couleurs peuvent différer selon le calibrage de votre écran.

Fait en France / en grès émaillé / non gélif



COUVERCLE
Largeur : 28 X 28 cm
Hauteur : 6 cm
Poids : 1,5 Kg

COMPOSTEUR
Largeur : 28 X 28 cm
Hauteur : 32 cm
Poids : 13 Kg

TOTAL
Largeur : 28 X 28 cm
Hauteur : 38 cm
Poids : 14,5 Kg

Jardin à planter

L'art de la surélévation





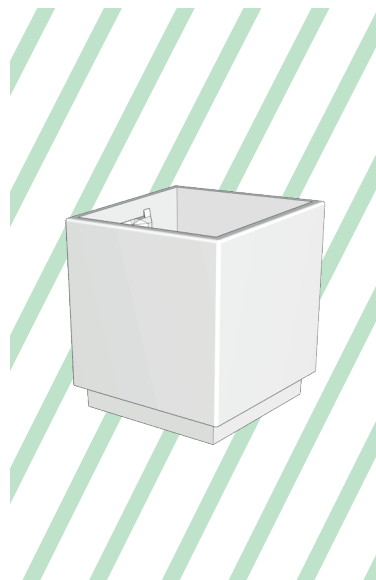
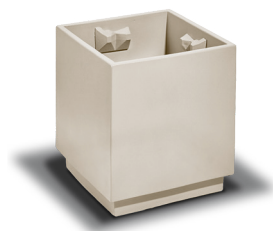
AJA

Elément de décoration à part entière, AJA souligne vos jardinières et vos plates bandes. C'est l'écran idéal pour votre plante préférée.

Figé dans le sol et sans fond, il laisse le réseau racinaire se développer si nécessaire.

Grâce aux jeux d'emboitements et de supports intégrés, toutes nos productions sont modulables entre elles. Fabriquées à la main, il existe de légères variations entre les séries. Chaque pièce est unique. Nos émaux sont traités en base mate, les couleurs peuvent différer selon le calibrage de votre écran.

Fait en France / en grès émaillé / non gélif



Largeur : 28 X 28 cm
Hauteur : 32 cm
Poids : 13 Kg

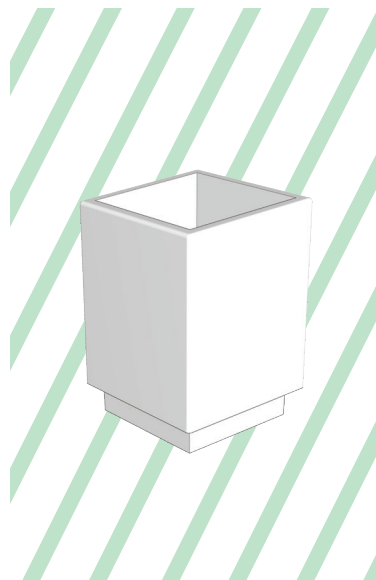
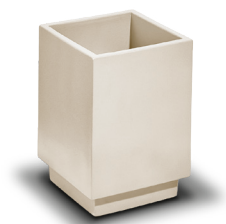


POLUS

Monolithe à la géométrie parfaite, Polus crée une nouvelle strate à vos jardinières et sculpte vos extérieurs. Entièrement ouvert sur le sol, il permet un drainage et un développement racinaire optimal.

Grâce aux jeux d'emboitements et de supports intégrés, toutes nos productions sont modulables entre elles. Fabriquées à la main, il existe de légères variations entre les séries. Chaque pièce est unique. Nos émaux sont traités en base mate, les couleurs peuvent différer selon le calibrage de votre écran.

Fait en France / en grès émaillé / non gélif



Largeur : 20 X 20 cm
Hauteur : 29 cm
Poids : 8 Kg



SAVOIR – FAIRE

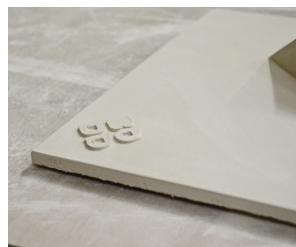
C'est en Touraine que nous avons trouvé le savoir faire artisanal et les finitions recherchées. Les réalisations de cette manufacture française font le tour du monde et rares sont ceux qui connaissent son nom : la Céramique Lochoise.

L'argile est extraite de carrières de la région Centre gérées de façon responsable. Elle est sélectionnée pour sa haute teneur en silice, déterminante pour obtenir un grès de qualité. Une fois à l'état liquide, elle est coulée dans un moule en plâtre. La porosité du moule s'estompant, sa durée de vie est limitée.

Les coutures résultantes du jointolement des différentes parties du moule sur la pièce, sont effacées . La poignée des couvercles, les signatures et les supports de calage sont rapportés à l'ensemble par collage à la terre.

Les pièces sont poncées et « engobées » (elle reçoivent une couche d'argile fin pour les lisser).

L'émaillage est la touche finale : on projette une poudre blanche d'oxyde ferreux sur la surface. La pièce ne révélera sa véritable couleur qu'à la cuisson... A près de 1100 degrés l'argile dépasse son état vitreux pour devenir l'une des céramiques les plus résistantes au monde.



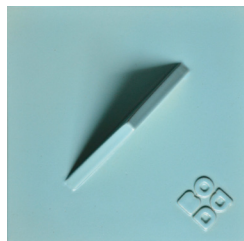


ÉMAUX

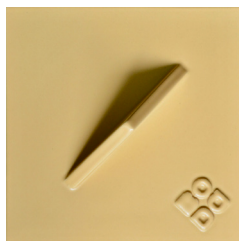
Nos émaux sont traités en base mate. A la lumière naturelle, le rendu oscille entre le velour et le satin...



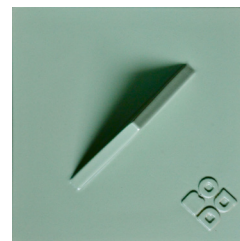
Edelweiss



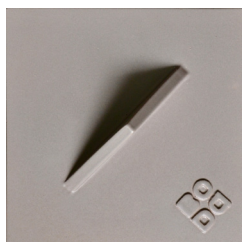
Céleste



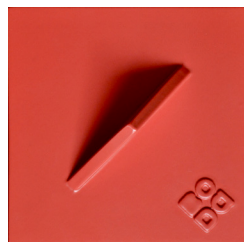
Solaire



Sauge



Artemisia



Coquelicot



Orage d'été





[https://](https://boda.green)
BO
DA
.green